



**КОМИТЕТ ИМУЩЕСТВЕННЫХ ОТНОШЕНИЙ  
АДМИНИСТРАЦИИ ПЕРМСКОГО МУНИЦИПАЛЬНОГО ОКРУГА**

**РЕШЕНИЕ**  
о размещении объектов № 545

Пермский край  
Пермский округ

06.03.2024

Комитет имущественных отношений администрации Пермского муниципального округа разрешает Акционерному обществу «Газпром газораспределение Пермь» (ИНН 5902183841, ОГРН 2125902017723, почтовый адрес: 614000, г. Пермь, ул. Петропавловская, 43)

размещение объекта «газопровод давлением до 1,2 Мпа, для размещения которого не требуется разрешения на строительство»

на землях государственная собственность на которые не разграничена.

на срок 1 год.

Местоположение: Пермский край, Пермский муниципальный округ, д. Аникино, ул. Тополиная, к дому 11.

Приложение: схема предполагаемых к использованию земель или части земельного участка.

Особые условия использования:

1. При размещении объекта учесть параметры ширины проезда улично-дорожной сети, во избежание сужения полосы отвода дороги.
2. Получение разрешения на производство земляных работ.

Заместитель председателя комитета



(подпись, печать)

М.В. Королева

# Схема предполагаемых к использованию земель или части земельного участка

Объект: Газопровод давлением до 1.2 Мпа, для размещения которого не требуется разрешения на строительство  
 Местоположение: расположенных по адресу: Пермский край, м.о. Пермский, д. Аникино, ул. Тополиная, к дому 11

Площадь земель или части земельного участка, кв.м.: 87

Категория земель: земли населенных пунктов

Вид разрешенного использования: -

Описание границ смежных землепользователей:  
 От точки н1 до точки н2 - земельный участок с кадастровым номером 59:32:0690001:436  
 От точки н2 до точки н3 - земельный участок с кадастровым номером 59:32:0690001:435  
 От точки н3 до точки н1 - земли общего пользования

Каталог координат, м

№ точки границы	X	Y
н1	504729.54	2212329.31
н2	504729.89	2212328.98
н3	504737.64	2212321.85
н4	504742.83	2212328.22
н5	504734.30	2212335.17
н1	504729.54	2212329.31

Условные обозначения:



- границы и номер земельного участка, сведения о которых внесены в ЕГРН

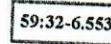


- границы и номер объекта капитального строительства, сведения о которых внесены в ЕГРН

- граница кадастрового квартала



- предполагаемый участок земель, на которых планируется размещение объекта



- зоны с особыми условиями использования территории, сведения о которых внесены в ЕГРН

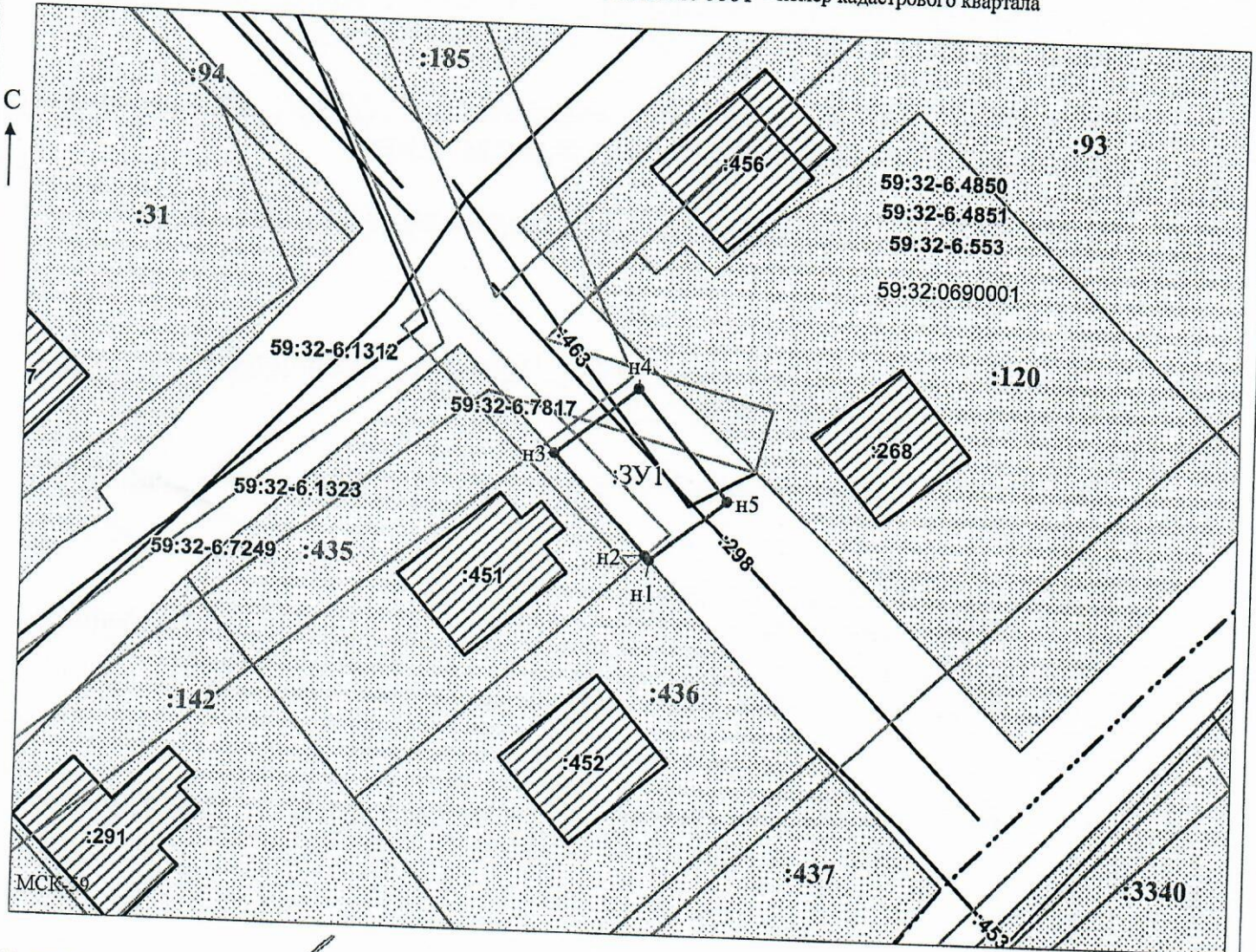
:3У1

- обозначение запрашиваемого земельного участка

• н1

- характерная точка границ земель или части земельного участка

59:32:0690001 - номер кадастрового квартала



Заявитель: \_\_\_\_\_ / Офишкина И.В.  
 МП \_\_\_\_\_ (подпись, расшифровка подписи)  
 (для юридических лиц и индивидуальных предпринимателей)

Масштаб 1:500